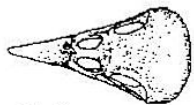


Comece por aqui !

Sem Dentes (com bico)



Classe das Aves

Com Dentes

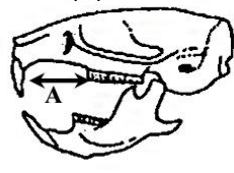
Classe dos Mamíferos

Dentes pontiagudos, sem espaço entre os incisivos e os dentes seguintes.



Ordem dos Insetívoros

Dentes diferenciados em incisivos e molares com espaço entre eles. (A)



Ordem dos Roedores



Chave Simplificada

para identificação das presas encontradas em regurgitações de **Coruja-das-torres**

- Crânio grande, com arcadas zigomáticas (A)
- Caninos desenvolvidos (B)
- Úmeros achatados característicos (C)

Toupeira
Família *Talpidae*

- Crânio pequeno sem arcadas zigomáticas.
- Incisivo inferior desenvolvido, quase horizontal.

Musaranho
Família *Soricidae*

- Dentes tuberculados e com raízes.

Família *Muridae*

- Dentes prismáticos (em zig-zag) e sem raízes.

Família *Cricetidae*

- Dentes tuberculados e com raízes.
- 1 Pré-molar e 3 Molares.

Família *Gliiridae*

Grande

- M1 superior com 5 raízes (A).
- M1 Inferior com os lobos da porção anterior em forma de crescentes opostos (B).

Ratazana
Gênero *Rattus*

Pequeno

- M1 e M2 do maxilar superior com dois tubérculos do lado interno (A).
- M1 superior com coroa maior que M2+M3 e com 3 raízes (B).
- M1 inferior com 4 lobos unidos na porção anterior (C).
- Incisivo superior com chanfradura na sua aresta cortante (D).

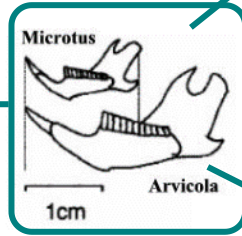
Ratinho de casa
Gênero *Mus*

- M1 e M2 do maxilar superior com 3 tubérculos do lado interno (A).
- M1 superior de tamanho aproximadamente igual a M2+M3, e com 4 raízes (B).
- M1 do maxilar inferior com 5 lobos unidos na sua porção anterior (C).
- Incisivo superior com aresta cortante inteira (D).

Rato-do-campo
Gênero *Apodemus*

- Dimensões Pequenas (22-23 mm de comp.)
- M1 inferior com o 1º triângulo externo comunicando com o 1º triângulo interno (A).

Rato cego
Gênero *Microtus*



- Dimensões Grandes (40-44 mm de comp.)
- M1 inferior com o 1º triângulo externo não comunicando com o 1º triângulo interno (A).

Rato d'água
Gênero *Arvicola*

Rato-dos-pomares
Gênero *Elomys*